

Schweizerische Eidgenossenschaft
Confédération suisse
Confederazione Svizzera
Confederaziun svizra

Département fédéral de l'environnement,
des transports, de l'énergie et de la communication DETEC
Office fédéral des routes OFROU
Filiale Estavayer-le-Lac

**Routes nationales
N16 / Section n° 14**

Pièce N°
08.5

**UPIaNS N16 Tavannes - Bözingenfeld
VoMa Déplacement des lignes BKW**

Section d'entretien : 14
Objet / Lot : 02.16.14.301.02
Km. d'entretien : de 69.250 à 82.660
RBBS : www.astra2.admin.ch/ttbs/N16/16_3.html
Désignation TDcost : N16.14.080191

Canton : Berne
Communes : Tavannes / Sonceboz-Sombval
/ La Heutte / Péry / Orvin / Saugue / Biene
DB-N°:

APPEL D'OFFRES (AO)

**TP2
Déplacement des lignes BKW / Forages dirigés
Ligne Fosse N16 - Forage n° 2 - ST Vigier**

Plan de détails

Auteur du projet :
Groupement d'ingénieurs CIVI - BG - E+B:
CIVI Tramelec SA
BG Ingénieurs Conseils SA
Emch + Berger AG Bern

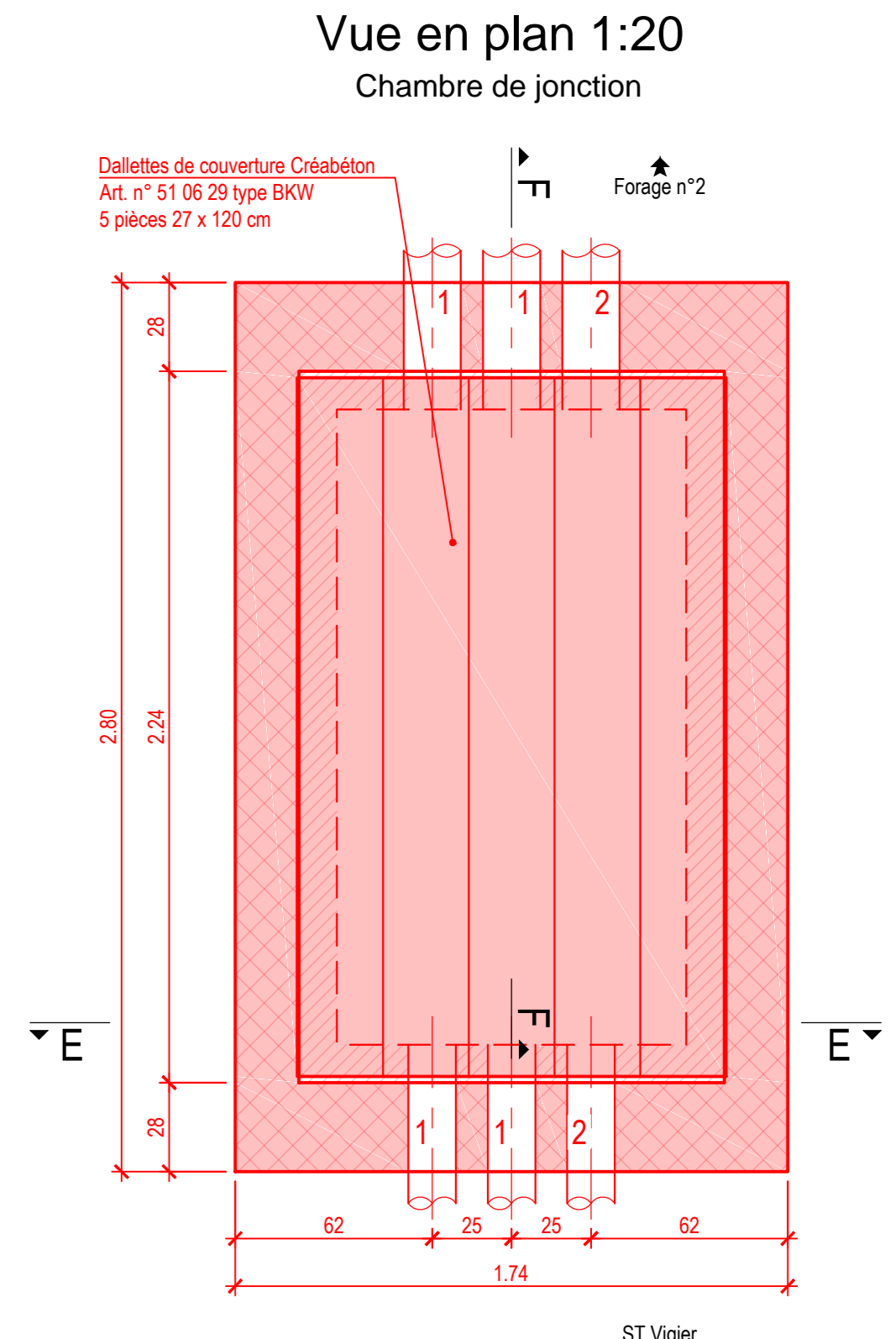
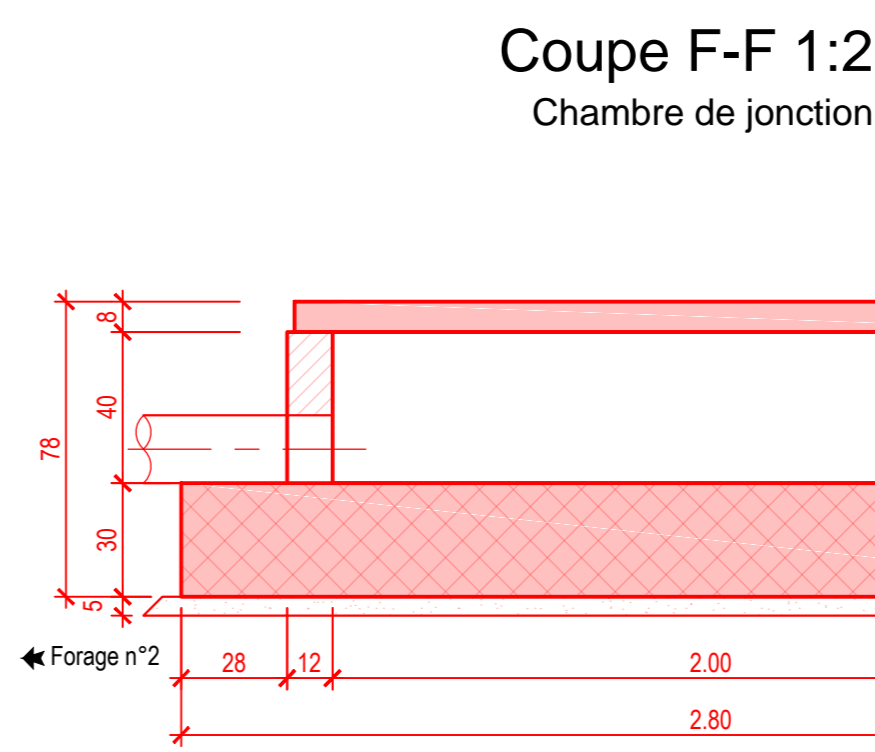
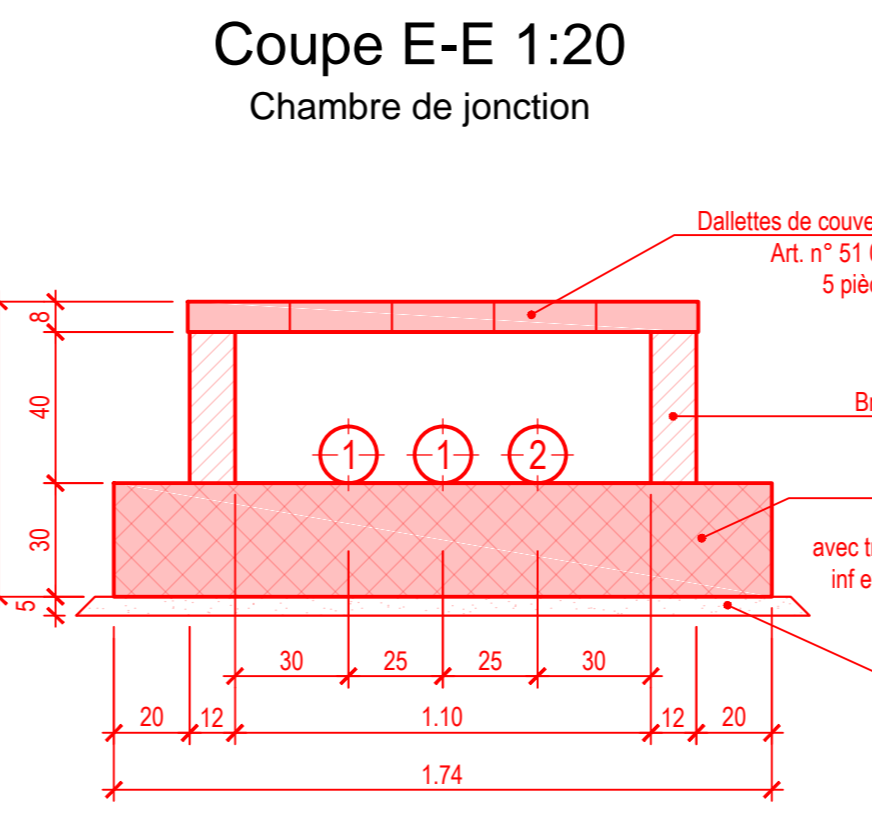
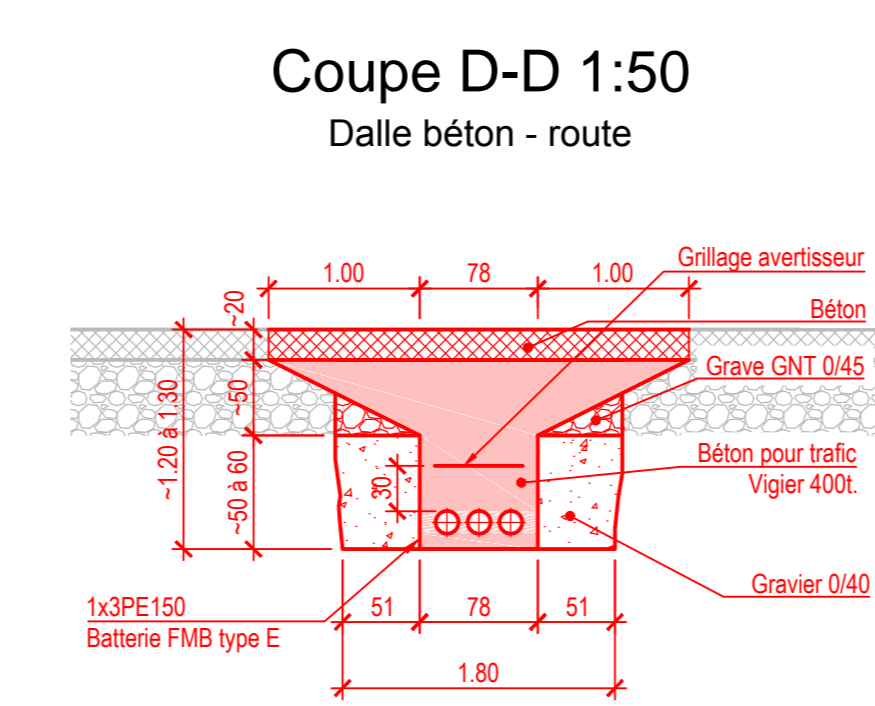
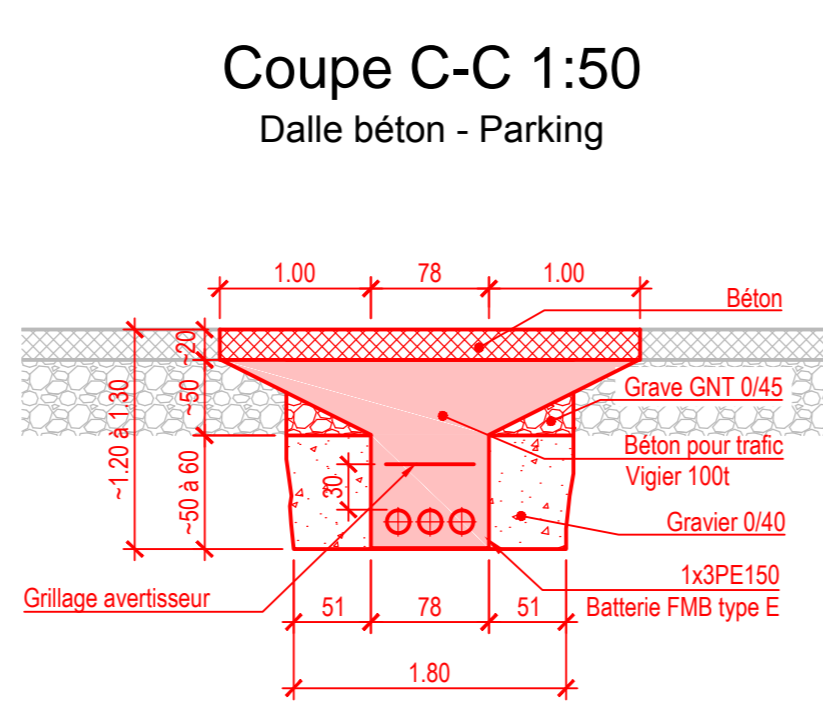
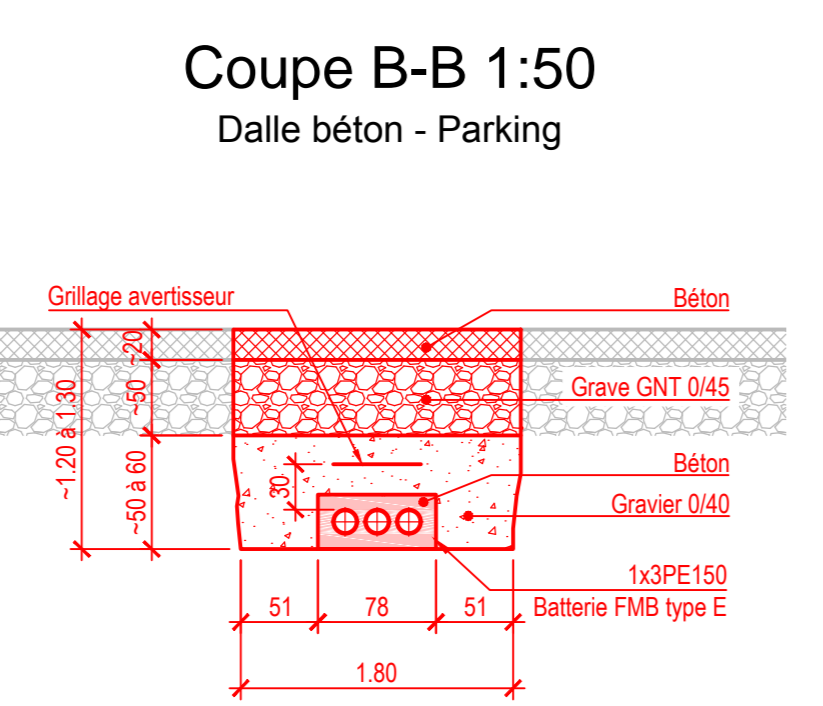
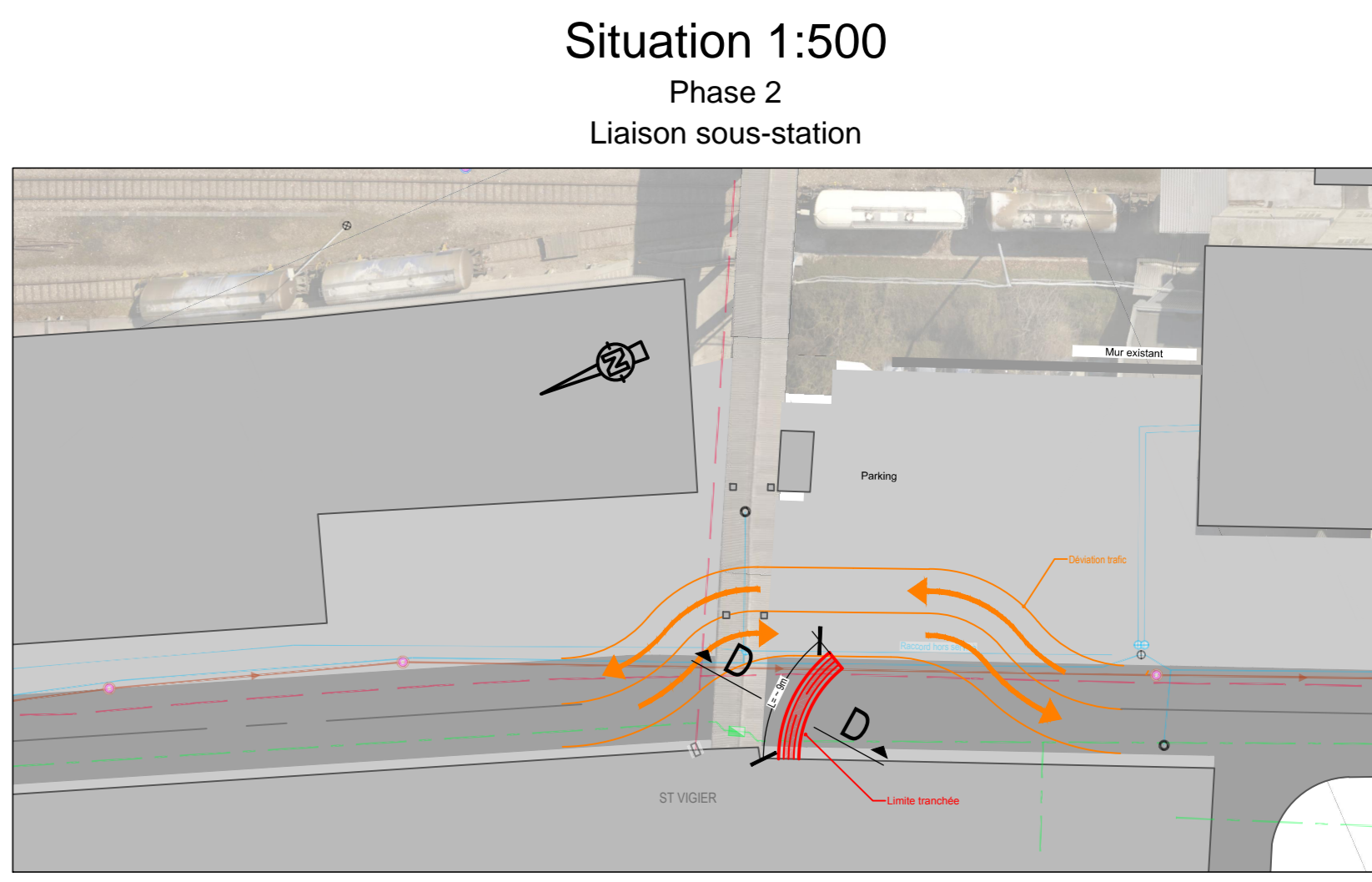
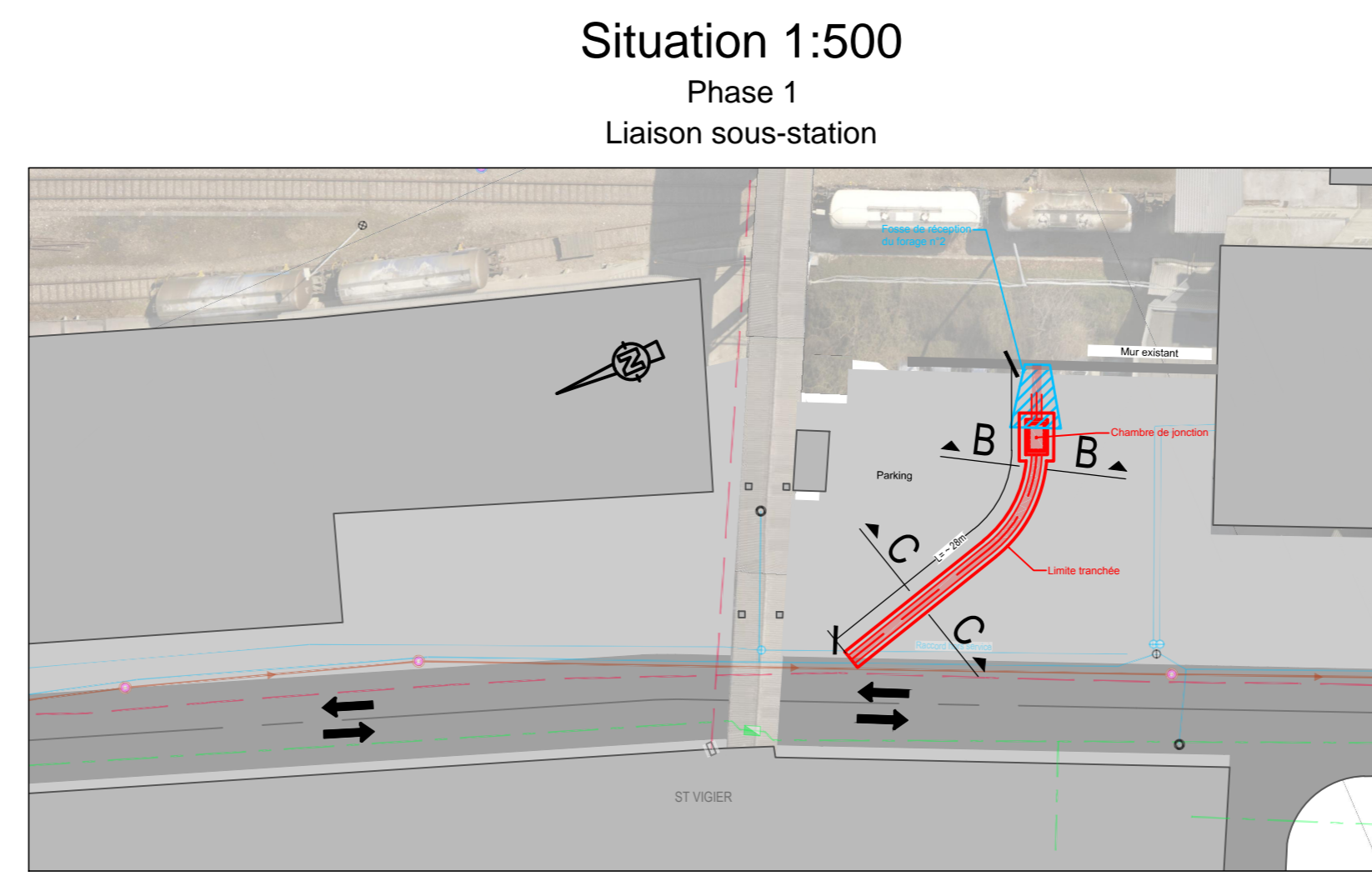
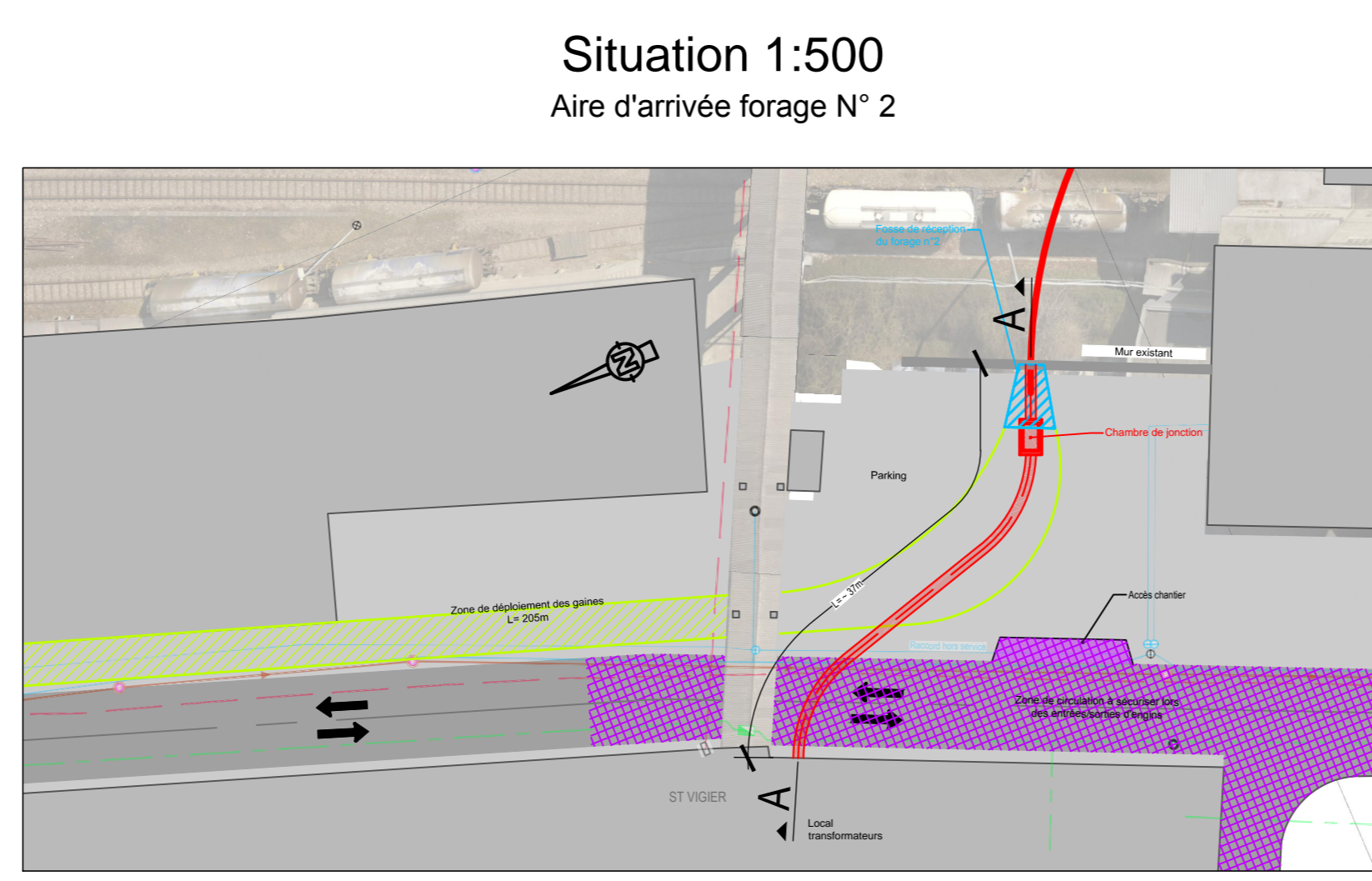
N° document (interne) :
1 6 1 4 0 8 0 1 9 1 1
B G A O
3 1 1 0 9

Rev.	Etabli le	Index A	Index B	Index C	Index D	Doc/Plan - N° (auteur)	6572.03-PG032b
Date	05.09.2014	11.11.2014	12.12.2014			Objet inventorié - numéro :	02.16.14.301.02
Dessiné	Prsm / Bnat	Bnat	Bnat			Format :	115 x 59.4 cm
Contrôlé	Cab	Cab	Cab			Echelle :	1:500 / 50 / 20 / 10

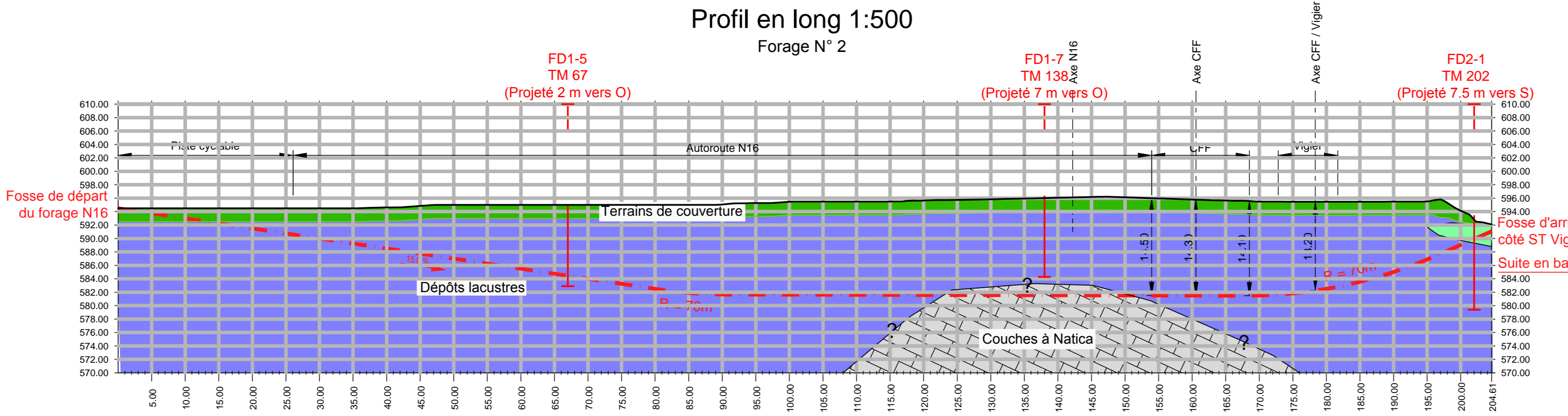
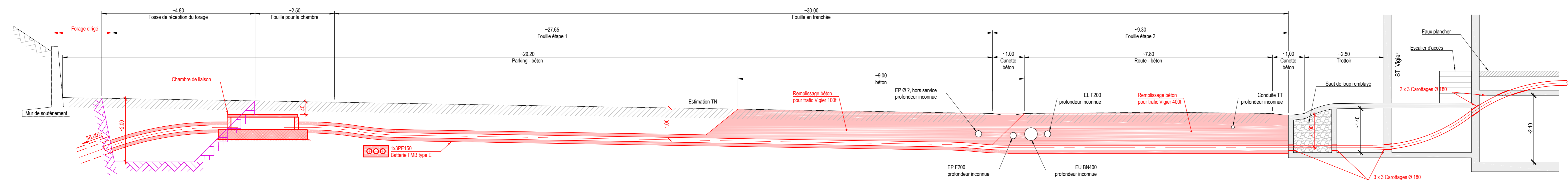
Direction de projet
Office fédéral des routes OFROU
Filiale d'Estavayer-le-Lac
Place de la Gare 7
1470 Estavayer-le-Lac

Date de réception :
Examiné / ingénieur expert :
Validé / libéré par :

- Légende - situation**
- Route
 - Zone de sortie de chantier
 - Zone de déploiement des gaines
 - Ligne électrique: Forages dirigés
 - Ligne électrique: Batteries de tubes
 - Travaux provisoires
- Réseaux souterrains**
- Cablecom
 - Fibre optique
 - Lignes électriques
 - Eaux claires
 - Eaux usées
 - Eaux pluviales



Coupe longitudinale A-A 1:50
(TN approximatif)



Remarques

- Profil en long du terrain: Etabli sur la base des relevés de Helimap (version du 06.08.2011).
- Profil en long des forages: Etabli sur la base des instructions de Schenk AG.

